

2020年7月1日現在

公司概况

Saitoh Planning

齐藤企画株式会社

1. 公司概况・特点	P3	8. 自动售货机展开实例	P16 ~ 21
2. 商业模式	P4	9. 自由商品研发与销售	P22 ~ 27
3. 设置网点	P5	10. 海外事业拓展	P28 ~ 29
4. 主要合作渠道	P6 ~ 7	11. 系统化・IT化	P30 ~ 31
5. 自由研发业绩	P8 ~ 9	12. 公司情报	P32
6. 独有开发系统「C-TOS」	P10 ~ 11		
7. 自动售货机事业	P12 ~ 15		

◆公司概况-特点

Saitoh Planning

- 以扭蛋等玩具自动售卖机事业为主的大型公司，占领日本业界主要位置。
 - 独立运营日本全国各地区1600家店铺约13000台自动售卖机
- 确立了大型批发渠道商/大型餐饮连锁店等各种销售渠道。
 - 家居百货店/药妆店/大型超市/连锁超市/餐饮连锁/电器连锁店/书店等
- 独有开发了面向优化自动售卖机的销售管理维护系统
 - 提供给日本各大玩具业界的品牌方
- 我们自己的公司进行商品研发，发布了很多扭蛋以及新商品的推出
 - 「传治郎先生」是在日本电视里为人熟知的，传治郎先生的科学商品是日本非常热销的商品。
- 实现了对于玩具/游乐城等大型企业的管理网络联盟
- 2019年6月在中国（北京）为了销售日本扭蛋以及玩具成立了合资公司

依据自社独有系统运用极少人力管理运营全国自动售卖机

对于自动售货机以及物品销售进行最适合顾客购买的提案

行业领先/IT技术化/推进海外事业

JR秋叶原电车站内的大型扭蛋快闪店



东急手百货池袋店 传治郎先生的快闪店

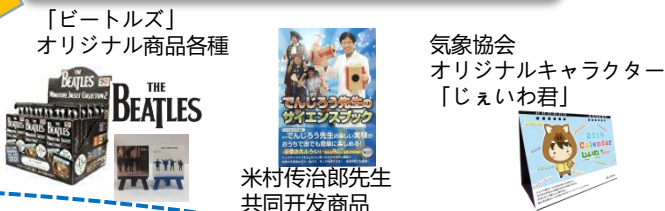


以自动售货机和物品销售为核心，为客户提供最佳企画方案。活用独自开发的销售管理，运营管理系统C-TOS，即使是很少的人员对应，我们也可以很有效率的管理好全国各大连锁系统的卖场。还有就是根据我们的经验对于自动售货机事业进行科学的分析，采取PDCA方式实施MD。

自动售货机事业



物品销售事业



企画提案

全国1700店铺
设置约13000台扭蛋机器



自动售货机后台维护管理系统

独有销售管理系统

运营管理

管理运营
系统和后台维护两个环节



- 出入库.在库管理，同时销售数据的管理
- 畅销商品进行科学的数据化管理
- 精准实现准确的盘点业务和管理库存及销售
- 机器发生故障时，紧急对应人员的维护及故障处理体制
可以通过后台随时检索到故障机器位置进行马上维修处理



齊藤企画会社在日本全国的店铺网点布局 (1716店铺达成)

齋藤企画設置ロケーション

◆設置ロケーション全国1000店舗のインフラにも対応

右記の通り、基本的に全国的なラウンドが可能です。
※ただし、一部地域においてラウンド困難な地域もございますので、ご了承していただけようお願いします。

- 当社ラウンド可能と思われるエリア
- 店舗の集中エリア
- 営業所



エリア別店舗数

北海道	4店舗
東北	173店舗
関東	982店舗
中部	288店舗
関西	176店舗
中国	33店舗
四国	13店舗
九州	42店舗
沖縄	5店舗

全国 1716店舗
(H30 7月現在)

主要合作渠道

药妆店

ブランド名	企業名	店舗数	備考
クイートエス・ディー	株式会社クイートエス・ディー	634	持株会社が東証1部
サンドラッグ	株式会社サンドラッグ	726	東証1部
ココカラファイン	株式会社ココカラファイン	1,495	持株会社が東証1部
ドラッグストアセキ	株式会社セキ薬品	150	埼玉地盤
杏林堂	株式会社杏林堂薬局	79	静岡地盤：ツルハグループ
ウエルシア	ウエルシア薬局株式会社	1,709	東証2部
セイムス	株式会社富士薬品	1,337	非上場

家居百货店

ブランド名	企業名	店舗数	備考
島忠ホームズ	株式会社島忠	58	東証1部
カインズ	株式会社カインズ	218	ベイシアグループ
コメリ	株式会社コメリ	1,193	東証1部
東急ハンズ	株式会社東急ハンズ	54	東急不動産子会社
ケーヨーD2	株式会社ケーヨー	177	東証1部
ジョイフルホンダ	株式会社ジョイフル本田	15	東証1部

餐饮连锁

ブランド名	企業名	店舗数	備考
安楽亭	株式会社安楽亭	221	焼肉：東証2部
魚民・笑笑・白木屋	株式会社モンテローザ	1,680	居酒屋中心複合
鳧角屋等	株式会社ガーデン	209	複合業態
小僧寿し	株式会社小僧寿し	280	JASUDA
甘太郎他多数	株式会社コロワイド	2,511	複合業態

专卖店/大型连锁店

ブランド名	企業名	店舗数	備考
ドン・キホーテ	株式会社ドン・キホーテ	652	東証1部
イオンペット (ペット関連)	イオンペット株式会社	190	イオングループ
ゼビオ	ゼビオホールディング株式会社	872	東証1部
イオンファンタジー	株式会社イオンファンタジー	439	東証1部
アニメイト	株式会社アニメイト	120	非上場
ヴィレッジヴァンガードコーポレーション	株式会社ヴィレッジヴァンガードコーポレーション	358	ジャストック
銀座博品館	株式会社博品館	1	非上場

体育运动场所

ブランド名	企業名	店舗数	備考
セントラルスポーツ	セントラルスポーツ株式会社	231	東証1部
東急スポーツオアシス	株式会社東急スポーツオアシス	39	東急不動産子会社
ルネサンス	株式会社ルネサンス	131	東証1部
サバ・スポーツクラブ	株式会社明治スポーツクラブ	7	セントラルスポーツ100%子会社

便利店

ブランド名	企業名	店舗数	備考
ミニストップ	ミニストップ株式会社	5,450	店舗数は海外3253含む・東証1部
ローソンストア100	株式会社ローソンストア100	1,200	ローソン100%子会社
ポプラ	株式会社ポプラ	461	東証1部
ファミリーマート	株式会社ファミリーマート	23,814	店舗数は海外含む・東証1部

超市连锁店

ブランド名	企業名	店舗数	備考
マルエツ	株式会社マルエツ	298	東証1部
いなげや	株式会社いなげや	138	東証1部
マミーマート	株式会社マミーマート	77	ジャストック
ヨークマート	株式会社ヨークマート	80	セブン&アイホールディングス
エコス	株式会社エコス	74	東証1部
マックスバリュ	マックスバリュ各地域会社	736	イオングループ

电器连锁店

ブランド名	企業名	店舗数	備考
ヤマダ電機	株式会社ヤマダ電機	970	東証1部
ビックカメラ	株式会社ビックカメラ	41	東証1部
コジマ (電気)	株式会社コジマ (電気)	142	東証1部
ヨドバシ	株式会社ヨドバシカメラ	23	非上場

博物馆

ブランド名
キッズプラザ大阪
相模原市立博物館
埼玉県立川の博物館
伊丹市立子ども文化科学館
愛媛県美術館
長野市立博物館
つばエキスポセンター

企画开发现状



对于各种扭蛋等制品的定制，各种知名IP授权的获得

□在电视和演出里面被很多人熟知的（传治郎先生）的商品

各种商品的企画制作以及销售



□专门为气象协会的电视台天气预报开发企画的（J君）动漫形象，同时进行商品开发以及销售

- 一般财团法人 日本气象协会 (Japan Weather Association)
- JR东日本 - 上面所提到 (J君) 的动漫形象的地铁相关周边的商品授权。



□学研 - 与「学研的图画书Live」的联名产品开发

在（传治郎先生）系列产品扭蛋开发的基础上与学研图画书LIVE一起共同企画开发围绕学研图画书内容的（小图画书）（恐龙模型）等，利用AR技术，也提供学研的3D影像。



□英国甲壳虫乐队的各种商品

我们取得了授权自己生产开发销售



【ミニチュアジャケットコレクション】ジャケットピンバッジセット【コースター用ミニジャケット】

□自动售卖机的贴纸，杯垫的开发

取得各种IP动漫授权在自己公司企画制造销售



□杂货商品小模型的开发

拥有自有品牌的各种厨房杂货用品及生活用品的制造销售，以及大型连锁杂货店的贴牌能力的CB日本株式会社，我们为这些杂货商品进行精细小模型的开发及生产



多年的经验积累开发的系统化，科学化的运营管理系统

独有系统

C-TOS

Capsule-toys Total Operation System



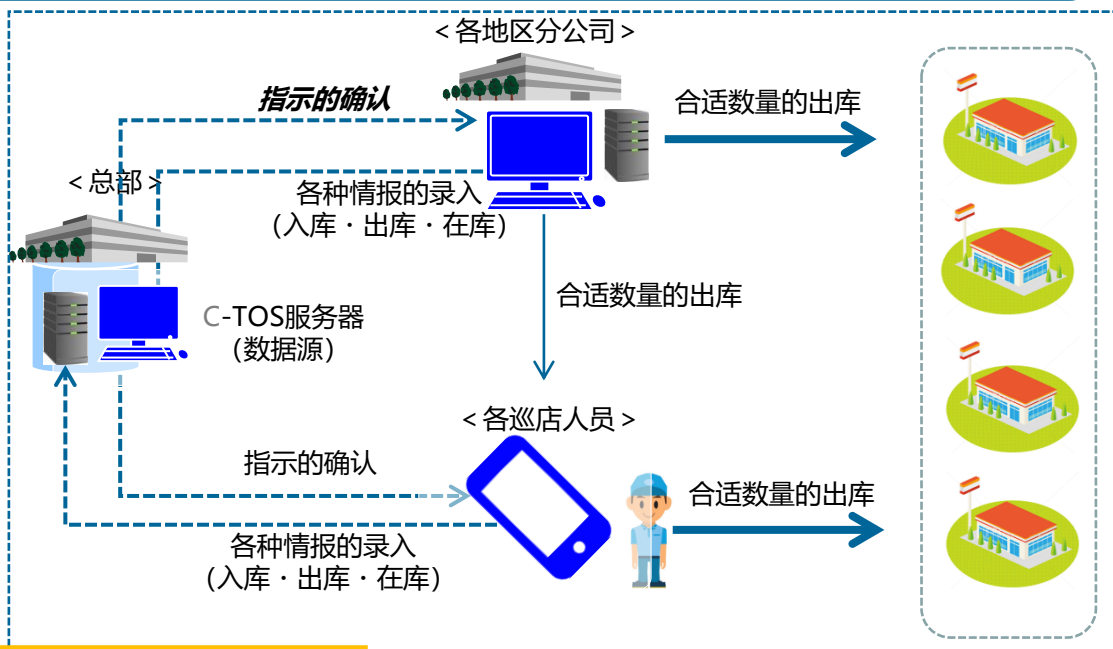
我们公司独有的扭蛋机销售管理运营系统。围绕着出入库及在库的管理进行销售数据统一管理。通过准确的销售数据实施营业收入的数据分析。对于好卖商品和不好卖商品库存的消化进行数据化管理。还有实现准确的库存盘点的库存管理及营业销售管理。根据时时把握各巡店人员的活动位置，准确快速的派遣巡店人员对于发生问题的店铺进行支援。

适时的获取销售数据情报

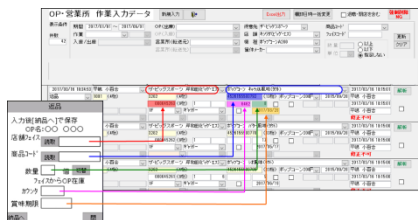
分店铺及各巡店人员维护补货状况和库存的管理

正确把握OP巡店人员的出勤状况

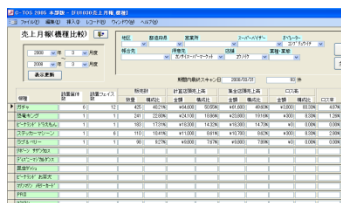
根据标准化管理进行日本全国同一水平化管理运营



巡店人员录入所有数据源的管理



销售·在库·现金收取管理



各自动售货机分机种·库存现状 紧急故障对应时各巡店人员所在位置的把握



A巡店人员的巡店店铺位置



B巡店人员巡店店铺位置

自动售货机事业



根据IT化系统化大规模事业的展开推进

□ 大规模的展开 + IT化

- 优良位置的大规模展开为改善方向，加速从小规模展开到大规模展开的转变，提高销售额基础上加强成本投入产出比效率。
- 通过徽章文件夹自动售货机·书签自动售货机的新机种的导入，还有最新开发中的电子支付功能的自动售货机与其它公司进行明确的差别化经营，确保可以长期在JR秋叶原站内/知名购物中心内进行快闪店的开展战略。



□ 专卖店的特点

- 在作为从前扭蛋的展开场所是百货店铺和购物中心等业态，再加上逐渐减少客流的情况下，作为今后的发展方向，我们新的扭蛋展开场所是以专卖店连锁店、体育设施等体验型shop等为方向，战略性开展渠道导入。
- 现在很多各品牌专卖店为了提高销售，也在积极的寻求开发周边扭蛋产品的导入，比如NITORI家居连锁店，ABC鞋店也依赖我们去研发关联商品的小精细模型扭蛋促销品。



- 与生活用品杂货生产制造为主的CB日本株式会社合作为CB日本株式会社开发企画小型精细模型扭蛋产品。预计2020年3月在CB日本株式会社连锁店店铺里展开。



结合客层各种自动售货机的网点铺设

文件夹自动售货机



徽章及书签自动售货机



徽章书签自动售货机



【糖果】



【水果软糖】



【巧克力】



【巧克力】



【口香糖】



【口香糖】



【爆米花】

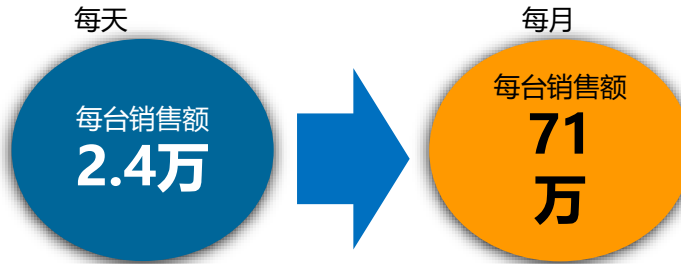


【迷你娃娃机】

对于合作公司商品及机器的企画开发

鬼滅の刃商品在大型连锁店铺的爆卖

文件夹机



ソードアートオンライン

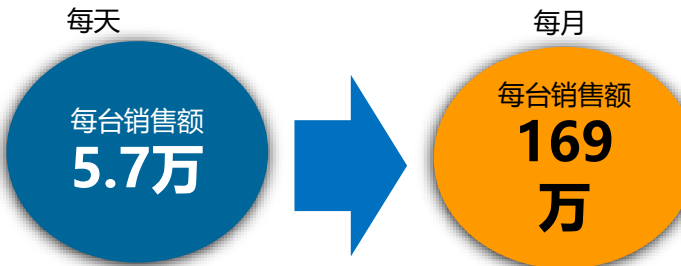


Fare



鬼滅の刃

徽章及书签机



僕のヒーローアカデミア



ラブライブ



ソードアートオンライン



Fare



鬼滅の刃

※ 二次元商品专卖连锁店池袋店实际数据

自动售货机展开现状介绍

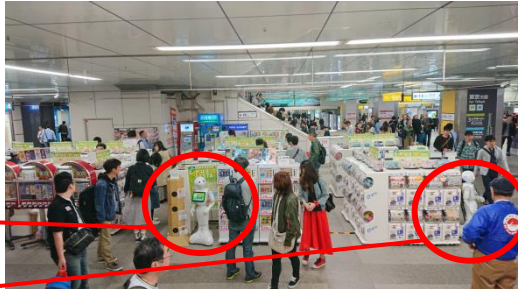


地铁站内及大型购物中心商业的业务展开

J R秋叶原地铁站内 · 与日本软银株式会社合作Pepper机器人2台的导入



· Pepper机器人 (2台)
商品 · 厂家 · 活动内容通过声音图像介绍

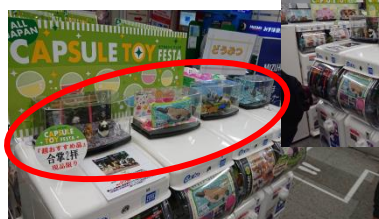


· 液晶广告牌
厂家 · 商品 · 活动内容的介绍



· 徽章, 文件夹
自动售货机

· 书签自动售货机



· 关联商品陈列出样的联动导入



· 商品カテゴリーPC

· 换钱机 (2台)



· 亚克力展示盒
扭蛋样品的集中展示

大型家居连锁店的展开案例

每年扭蛋大集的活动 (每年每店铺一个月程度的展开。)



大型运动场所的展开



业态	专卖店 (体育用品)
扭蛋机导入店铺数	64店
扭蛋机导入台数	647台
服务形态	运营支援
服务开始	2017年



大型餐饮连锁的展开



业态	烤肉店
扭蛋机导入店铺数	132店
扭蛋机导入台数	565台
JOY BOX导入店铺数	129店
JOY BOX导入台数	346台
服务形态	运营支援
服务开始	2003年



大型宠物连锁店的展开



业态	专卖店 (宠物)
扭蛋机导入店铺数	109店
扭蛋机导入台数	558台
JOY BOX导入店铺数	87店
JOY BOX导入台数	174台
服务业态	运营支援
服务开始	2014年

定制设计的扭蛋机



宠物关联商品的组货



知名店铺扭蛋机的展开



二次元动漫扭蛋的展开

日本知名BUSHI ROAD株式会社的联营，联名销售

围绕二次元动漫系列商品销售为主的店铺进行展开。扭蛋机的运营（商品提供，商品调换，现金收取，机器维护等）



全部动漫二次元商品



物品销售事业



定制商品的开发企画

物品销售和自动售货机业务的组合

体验型快闪店的组合



「科学实验嘉年华」



「定制商品」



「定制扭蛋」

我们公司定制商品：「传治郎」科学商品



米村传治郎先生

开发企画各种科学实验。导演企画及出席日本各地科学实验教室和研究讨论会，活跃在各种电视节目以及杂志等

「サイエンスキット・はじめてのががくあそび」シリーズ



でんじろう先生オリジナルの「サイエンスブック」わくわく3大実験付録



「サイエンスキット」ガチャ



・サイエンスショー・ワークショップ



「传治郎先生」快闪店体验

空气炮实验



静电气实验

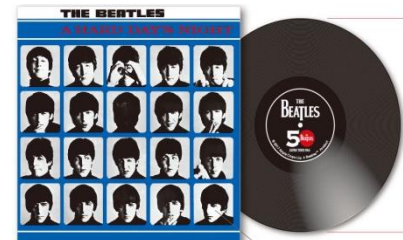


我们公司定制商品：摇滚类商品

5 THE BEATLES THE BEATLES



●ミニチュアジャケット 全15種シークレット1種



【レコードコースター】



【ジャケットピンバッジセット】

東急ハンズ池袋店 「ビートルズとその世代」展 コーナー展開



我们公司定制商品：气象协会「じえいわ君」商品

一般財団法人 日本気象協会 (Japan Weather Association)



じえいわ君カレンダー



じえいわ君アクリルスタンド



『じえいわ君』



じえいわ君ポストカード3枚セット



『トレインチャンネル』



じえいわ君クリアファイル



じえいわ君木製絵馬根付

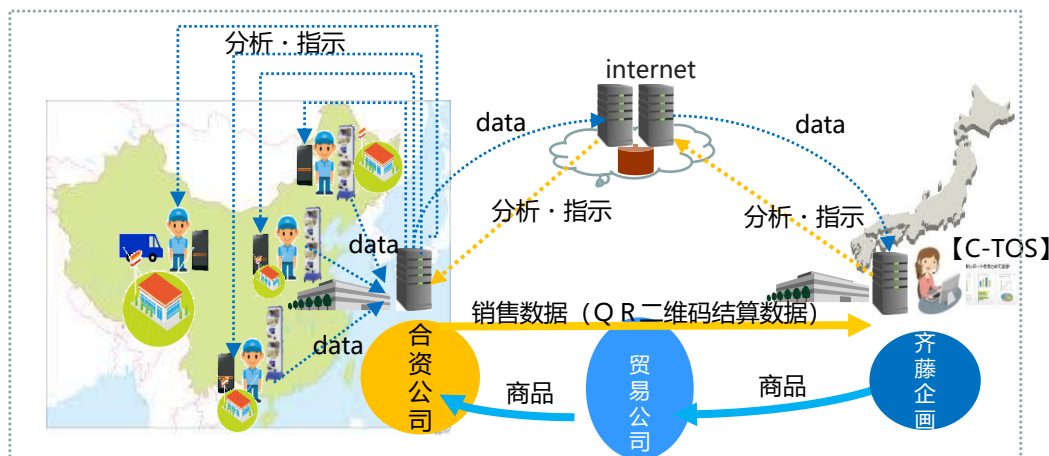
海外业务拓展

作为海外市场的立足点成立了中国合资公司

- 社名 北京嘎恰物语文化传播有限责任公司（北京ガチャ物語）
- 所在地 北京市通州区景盛南四街13-6-3-101
- 資本金 200万元(人民币) □ 設立 2019年6月



从齐藤公司给与合资公司供货，同时给与扭蛋运营的支持帮助，并且提供独有的扭蛋销售运营管理系统「C-TOS」
齐藤公司总部会充分活用齐藤公司的扭蛋销售运营管理系统「C-TOS」给与合资公司支持



计划与中国永旺集团合作进行事业的拓展

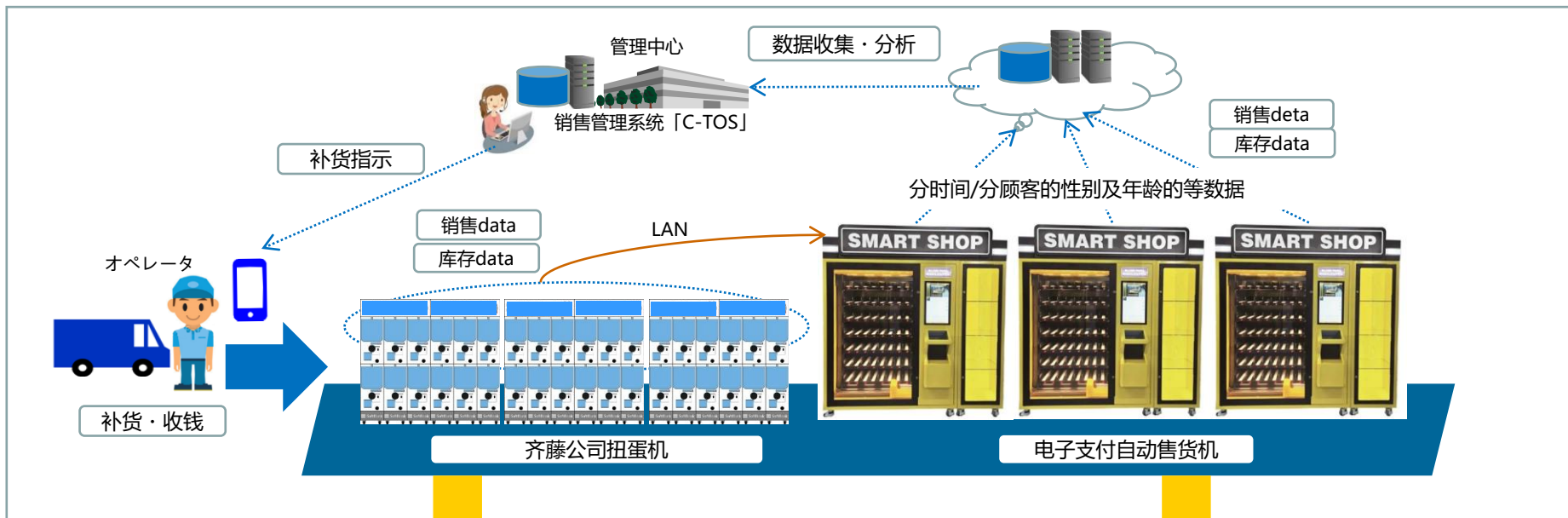
- 永旺梦乐城娱乐有限公司
2020年1月开始以北京为中心全国计划拓展221家店铺。 - 到2020年中期计划开展到400家店铺（数据来自日本永旺梦乐城。）

All Rights Reserved by Saitoh-Planning2020.

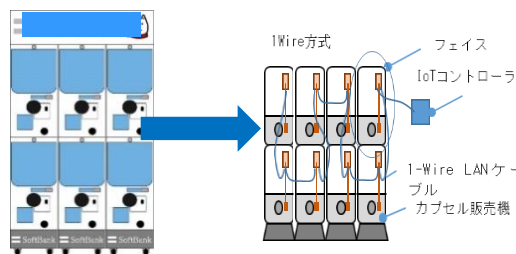
系统化 · IT化

◆SMART-SHOP

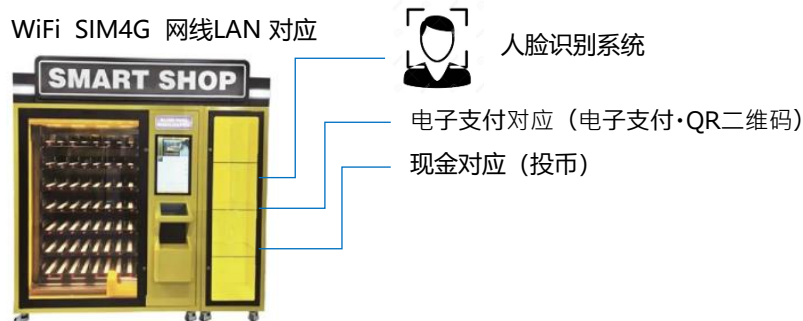
对应多种支付方式（电子支付/现金）根据独有的销售数据/库存数据/人脸识别进行顾客属性分析，通过网络传输到管理后台。同时独有的销售管理系统「C-TOS」进行对接并分析，给与后续维护人员最合理的商品补充的指示工作



齐藤公司扭蛋机



电子支付自动售货机



对应各种商品尺寸及结算方式。通过网络对于销售数据/库存数据/人脸识别进行客户属性的分析同时连接我们自有销售管理系统C-TOS」

公司名称	齐藤企画株式会社
总部地址	邮编：〒338-0837 埼玉県埼玉市桜区田島5-24-1
成立时间	1993年3月
资本金	99,900千円
员工数量	20名
法人代表	社长：齐藤明人
营业内容	<ol style="list-style-type: none"> 1. 玩具自动售货机（扭蛋机、游戏卡、数码筐体等）等销售维护支援服务 2. 各种操纵业务的委托支援 3. 系统提供/各种数据的销售 4. 各种玩具批发销售 5. OEM代工生产/企画开发
进货渠道	(株)タカラトミーアーツ、(株)セガ・インタラクティブ、(株)ハピネット、(株)エポック、(株)タイトー、(株)奇譚クラブ、アイピーフォー(株)、(株)エスケイジャパン、(株)J・ドリーム、(株)バンプレスト、(株)メディコム・トイ
销售渠道	<p>ゼビオ(株)、(株)JR東日本リテールネット</p> <p>(株)ルネサンス、セントラルスポーツ(株)、(株)東急スポーツオアシス</p> <p>(株)ドン・キホーテ、(株)オリンピック、(株)博品館、(株)東急ハンズ、タワーレコード(株)、(株)ローソンストア100</p> <p>イオンペット(株)、イオンエンターテイメント(株)、ミニストップ(株)、イオンシネマ、(株)未来屋書店</p> <p>(株)ホンダ産業（ジョイフル本田）、(株)島忠、(株)カインズ、(株)ケーヨー（ケーヨーデイツー）</p> <p>(株)ビックカメラ、(株)コジマ、(株)ソフマップ、(株)ヤマダ電機</p> <p>(株)クリエイト・エスデー、(株)ココカラファイン、(株)サンドラッグ、(株)富士薬品、ウェルシア薬局(株)、(株)関薬品</p> <p>(株)アニメイト、(株)ゲオ、(株)文教堂、(株)文真堂書店、(株)デイツー（古本市場）</p> <p>(株)ヴィアホールディングス、(株)安楽亭、オリジン東秀(株)、山田食品産業(株)、(株)ガーデン（吉角家等）</p> <p>(株)CGCジャパン、(株)いなげや、(株)ビッグ・エー、(株)マミーマート、(株)マルエツ</p> <p>(株)カワダ、日本地図共販(株)、(株)トーハン</p>